

## 远程接入快车道——益和远程应用接入系统 (EAA)

益和 EAA 远程应用接入系统（下称 EAA）是陕西益和公司贯彻“化繁为简、倡导应用”主旨的一款产品，是远程接入、远程应用、远程桌面的快速通道。与【VA 虚拟应用管理平台】倡导的虚拟化集中管理与虚拟化应用平台两大理念相比，EAA 更侧重了远程快速应用，以简约为核心，降低用户使用门槛，提升用户体验度，但从功能角度而言，包含了智能虚拟打印，本地输入法，多动态域名容错，服务器状态管理，用户管理，发布 C/S、B/S、桌面等应用以及必要的服务器管理工具等，同时各功能上进行了逻辑层面的人性化组合，应该说，EAA 简约而不简单。

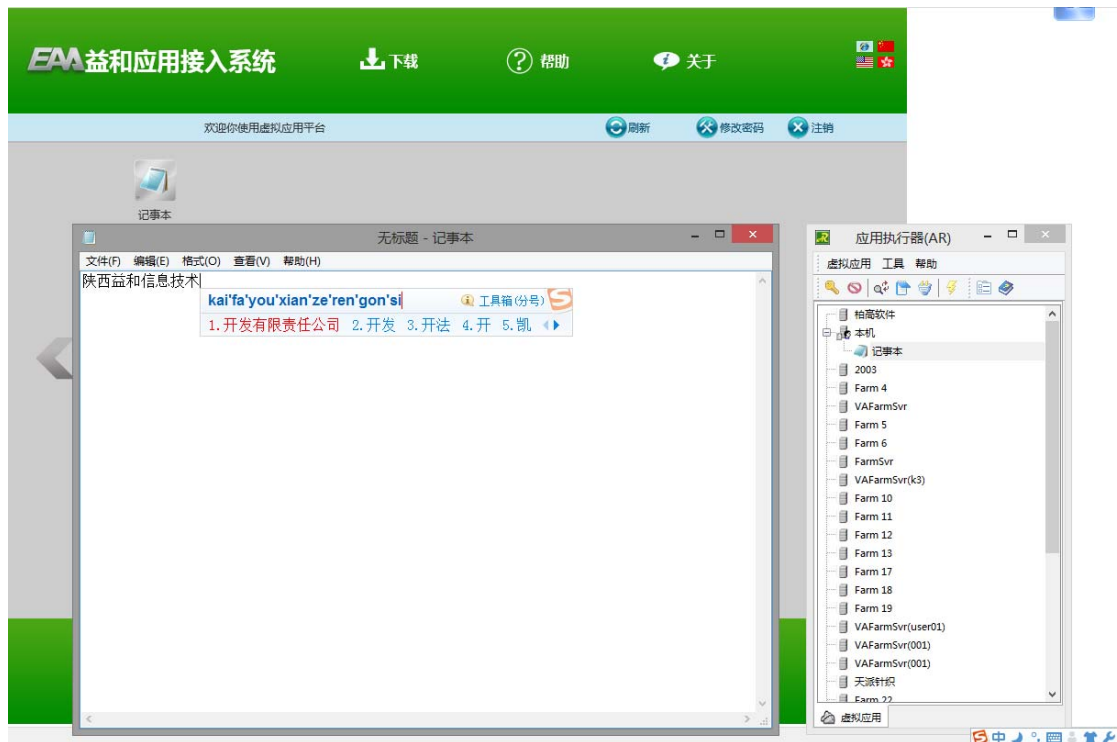
### 一、 简约的 EAA，快速构建远程接入平台不再是难事

#### 1. 平台支持更加广泛

EAA 作为远程接入、远程应用的一款旨在降低用户使用门槛的产品，对部署平台的兼容性从服务器类系统逐步扩展到个人类系统，如 WIN XP、WIN 7、WIN 8 系统等可以作为服务器来使用，而且无需任何外部补丁，部署简单，一次安装后，可以持续稳定运行，对于在 WIN XP 等个人系统上部署的各种软件为了实现“远程应用”也无需在更换系统、备份数据、迁移应用等。至此，让入门级、拥有个人类系统的用户也能体验到“个人云”“私有云”的畅快淋漓。



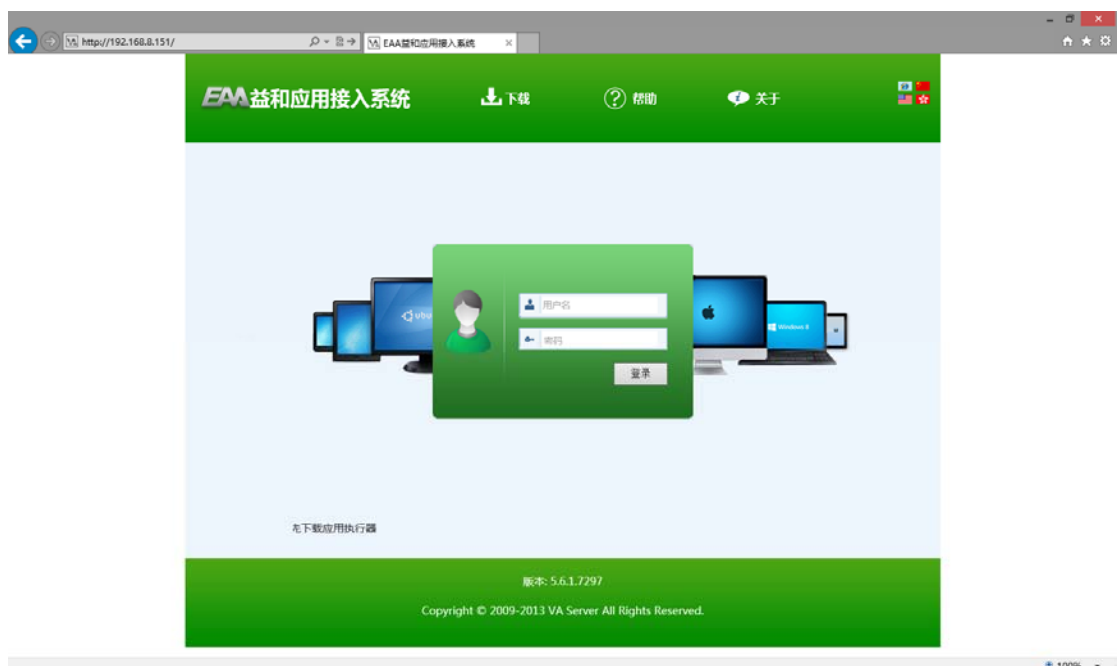
图一：EAA 在 WIN7 上部署，以 WIN7 作为服务器



图二：客户端访问 WIN7 发布的资源

## 2. 便捷安装和更新

无论是服务器安装还是客户端插件安装，都相当的简洁。控制台沿袭“傻瓜式”安装，中间过程只需要简单的填写控制台密码和端口即可。客户端插件在安装好控制台后，直接通过 WEB 下载插件安装即可，插件分别对应 Windows 和移动平台插件。更新程序直接进行 Update，无需卸载软件，或者直接更新 Vasvr.exe 文件即可。



图三：EAA 客户端 WEB 登录界面

### 3. 一目了然式的控制台尽收眼底，设置简单易用

信息模块：展现了产品名称、被授权单位信息、版本号等信息。

服务器模块：免费商务级别域名配置、兼容所有第三方动态域名配置并容错、管理工具、授权管理等。

用户模块：建立远程访问用户，建立用户时关联对应的程序。

应用模块：发布访问程序，发布程序时关联对应的用户。

状态模块：显示了当前来访用户的相关信息。

皮肤模块：切换控制台色彩。



图四：EAA 控制台

初次使用的用户，只需要在控制台上建立访问账户，发布相关应用程序就初步完成了远程接入的配置。

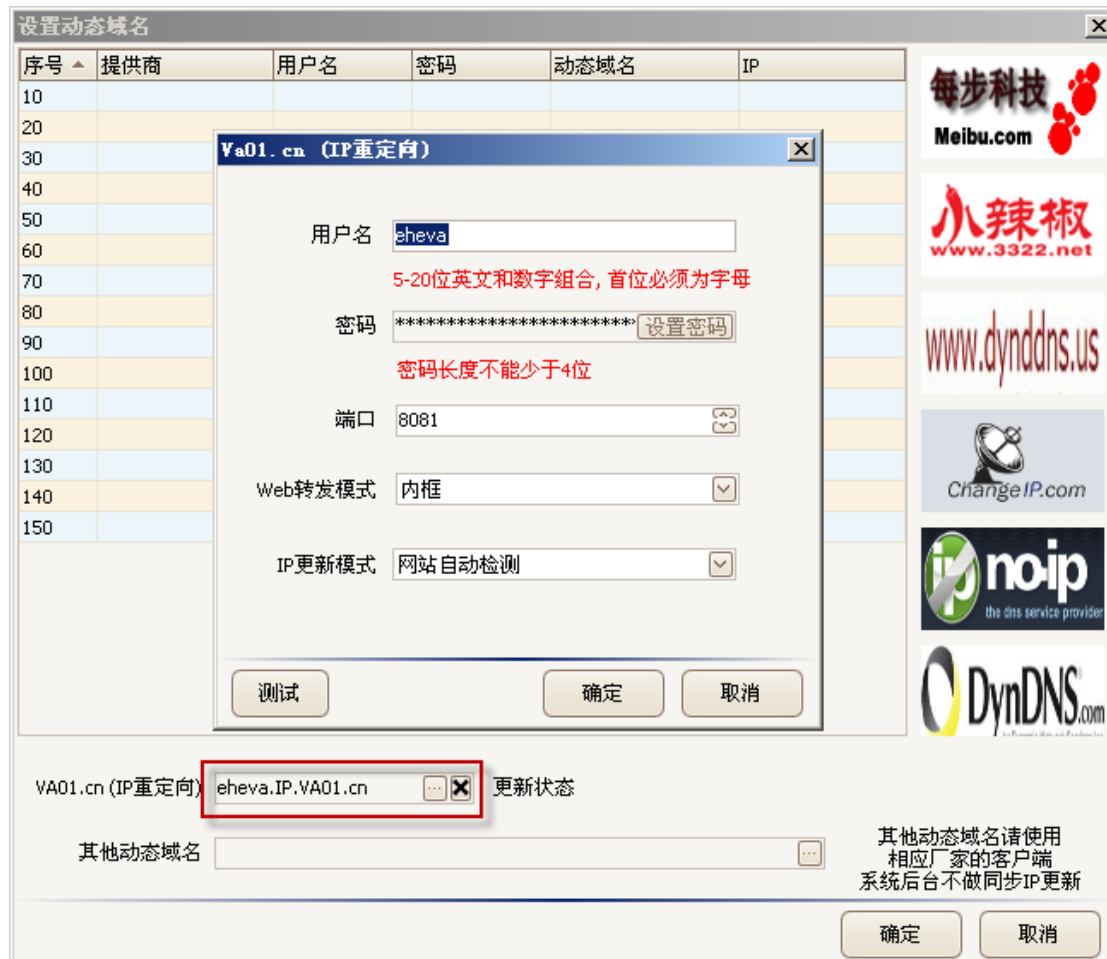
## 二. 不简单的 EAA，满足远程应用功能应有尽有

### 1. EAA动态域名—简单、多线路、商务级、免费的

用户远程连接使用服务器软件，在没有固定 IP 的情况下，只能通过向第三方域名厂商注册动态域名，通常情况下，免费注册的动态域名总会出现“周期性的掉线”，造成了连接的不稳定性，而商务级别的动态域名又需要定期续费，增加了用户成本。为了让用户更方便的远程接入，解决软件“连接层面的困扰”，EAA 推出了基于“动态 IP 重定向解析”功能，俗称

EAA 动态域名。这个为没有固定 IP 的用户提供了一套稳定的连接手段。安装 EAA 的用户，可以直接在服务器端 **动态域名** 栏目下 **IP 重定向** 功能下填写信息即可，无需复杂的验证、激活等方式，填写并点击确定按钮即可完成。

EAA 动态域名具有实施简单、多线路融合、商务级别和面向 EAA 用户免费的特点。

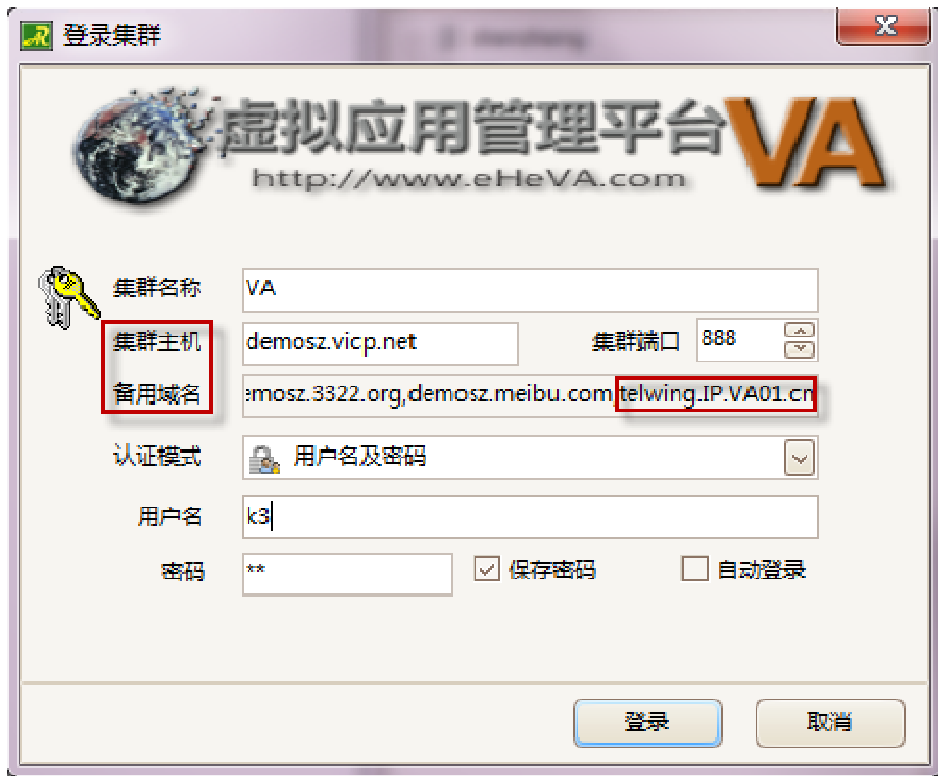


图五：EAA 免费的商务级动态域名

## 2. EAA兼容所有第三方动态域名，并实现域名之间的动态容错

EAA 提供了自有动态域名解析，并兼容所有第三方动态域名，远程连接时可以实现域名动态容错，当某个域名出现中断时，EAA 客户端软件会自动的从备用域名中寻找可用的域名进行主动连接，用户无需干预。结合 EAA 本身的商务域名及其他第三方域名，动态容错，故障一个，EAA 客户端软件自动选择另外一个连接，而用户本身却毫不知情，如此的稳定连接，和拥有固定 IP 地址又有多大差别呢？

用户使用的是用免费的手段实现了需要花费较高成本的固定 IP 才能实现的创新。



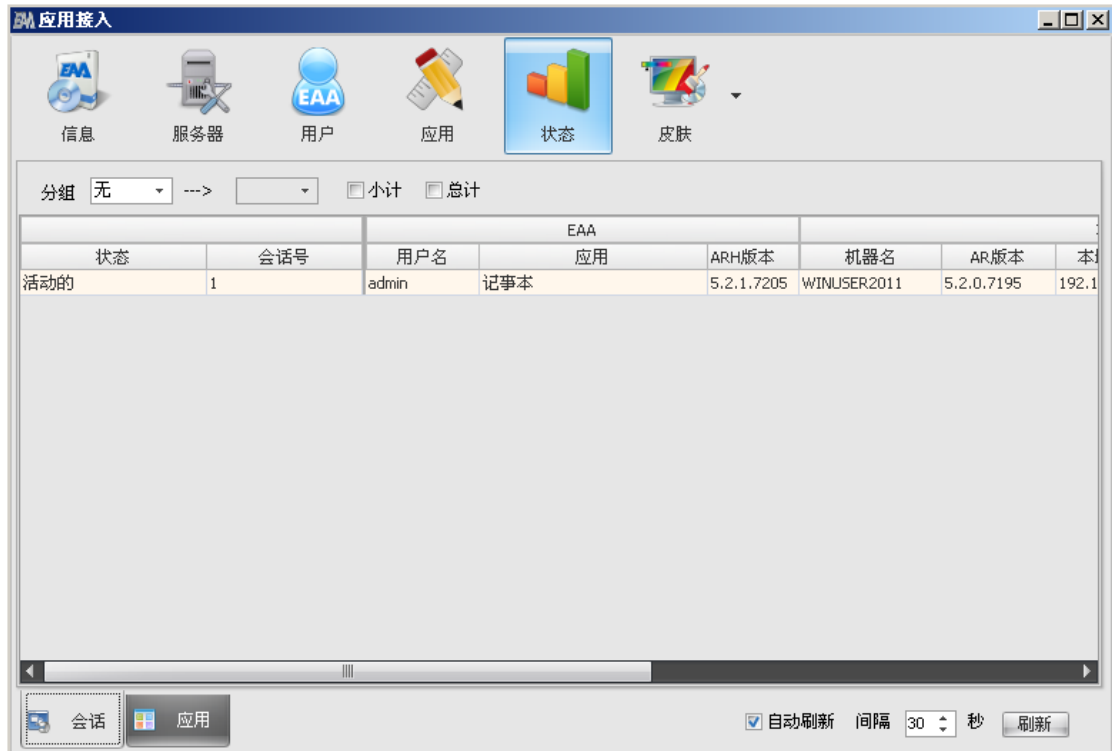
图六：EAA 动态域名管理

### 3. 必要维护工具，让软件运维有保障

EAA 服务器模块下的“维护工具”按钮群，可以对特殊情况的软件进行参数级设置、端口配置、数据备份等，是管理员维护的利器。

### 4. 服务器状态管理，来访用户一目了然

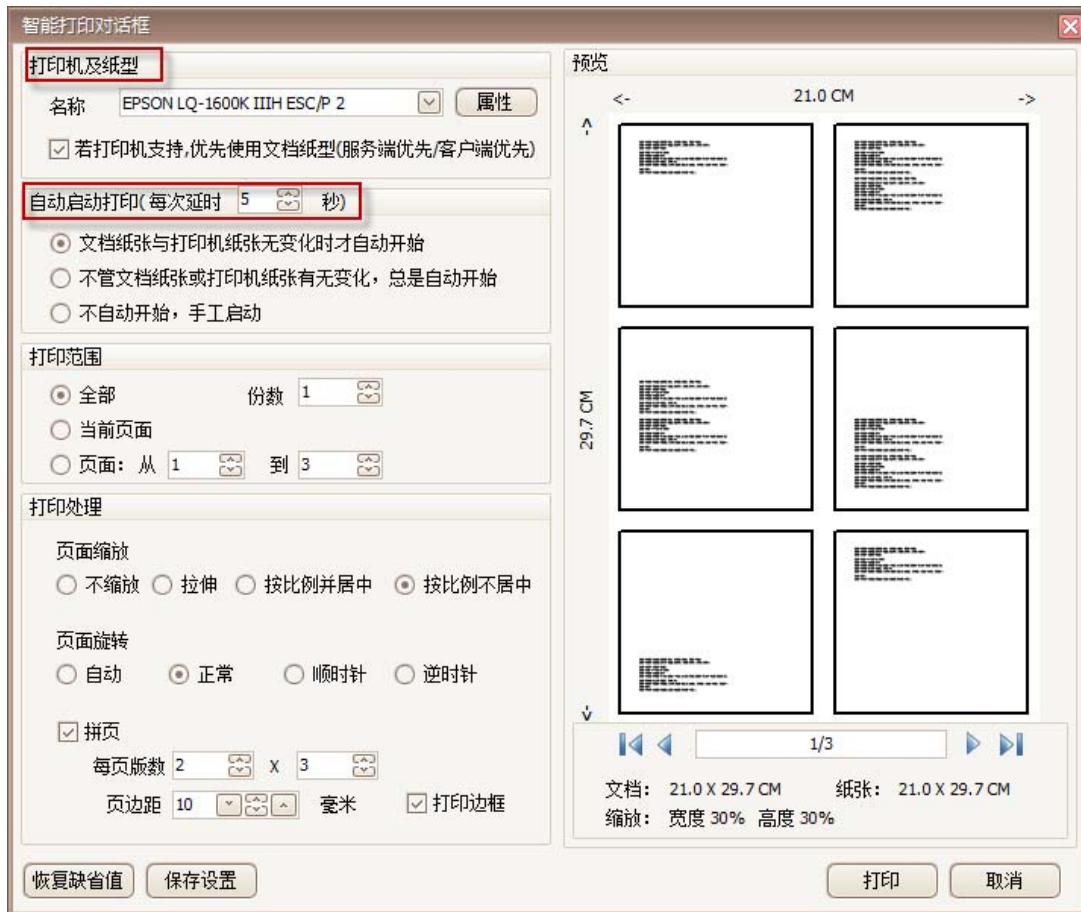
服务器状态栏目下，对来访用户的“会话”和“应用”信息进行全面记录，并实时更新，管理员可以轻松了解服务器来访情况。



图七：EAA 服务器状态监控

## 5. 智能虚拟打印，远程输出无忧

EAA 智能虚拟化打印，自主研发的打印引擎，打印功能强大，打印效率高、支持广泛的打印机型号、各种打印纸型以及多种场景的打印应用（POS、钱箱、针式、喷墨、激光...）。打印技术高效、稳定，融合了便捷性、功能性于一体。



图八：EAA 客户端打印

## 6. 本地输入法，支持客户端个性化录入

EAA 支持优异的本地输入法，根据输入法编码转换、简繁自动、环境识别等测试数百种环境，本地输入法让用户体验到录入如此简洁！

本地输入法直接用客户端本地个性化的输入法在远程应用里录入；

本地输入法功能强大，可以广泛支持本地多种输入法；

支持简繁英系统下的正确录入；

支持输入法光标跟随技术，录入方便；

支持本地输入法自动校验，录入无差错；

支持简繁体转换功能，即服务器上的应用是繁体版，客户端是简体版系统，在使用本地输入法录入时，可以直接将录入的简体字自动转换为繁体保存在服务器上。



图八群：本地输入法

## 7. 支持各种系统的移动设备，应用随身行

随着移动终端设备（如安卓等）越来越普及，目前越来越多的企业将手持终端设备用于企业的信息化办公应用当中，EAA 系统支持基于苹果、安卓、Linux、MAC 等系统的移动手机设备，在您的移动手机设备上直接安装对应的小插件即可使得移动办公成为真正的可能。

如下在安卓手机上的 EAA 登录界面：







VA浏览器



KISMain



Photoshop5

请稍等...



VA助手启动成功



notepad



DemoApp



Dbgview



CardReader



图九群：Android 手机应用



图十 iPhone 4S 打开 ERP 缩略图

EAA 充分体现“简约”主题，进一步的降低了用户的使用门槛，提升了用户的实际体验度，作为更多的个人或小型企业来讲，构建自己的远程接入平台，将更加的便捷。EAA 将成为其迈向远程接入、远程应用的快速通道！